

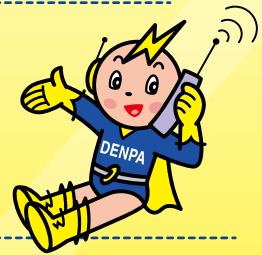
ถึงผู้เดินทางเข้าประเทศญี่ปุ่น

ในการใช้งานอุปกรณ์เชื่อมต่อ Wi-Fi, บลูทูธ ฯลฯ ในประเทศญี่ปุ่น จำเป็นต้องเป็นอุปกรณ์ที่รองรับมาตรฐานด้านเทคนิคของญี่ปุ่น และต้องมีสัญลักษณ์ (ตามรูปที่ 1) ติดอยู่ด้วย

รูปที่ 1 : สัญลักษณ์รองรับมาตรฐานด้านเทคนิค



ทว่า ในกรณีดังต่อไปนี้ สามารถใช้งานในประเทศญี่ปุ่นได้เป็นกรณีพิเศษ จำกัดเฉพาะระยะเวลาไม่เกิน 90 วันจากวันที่เข้าประเทศญี่ปุ่นเท่านั้น



กรณีพิเศษสำหรับอุปกรณ์ Wi-Fi

กรณีที่ใช้อุปกรณ์ที่มีโลโก้ Wi-Fi (ตามรูปที่ 2) ซึ่งสามารถยืนยันได้ว่าเป็นอุปกรณ์ที่รองรับกับมาตรฐานด้านเทคนิคระดับนานาชาติ

- ◆ เข้าสู่ฮอตสปอตเครือข่ายไร้สายสาธารณะ
- ◆ สื่อสารโทรคมนาคมโดยใช้ฟังก์ชันแบ่งปันการเชื่อมต่อจากสมาร์ทโฟน เป็นต้น (*)
- ◆ การสื่อสารโทรคมนาคมโดยตรงระหว่างอุปกรณ์ (*)

(*) เฉพาะกรณีที่ใช้โหมด VLP ในย่าน 6GHz หรือย่าน 2.4GHz เท่านั้น

รูปที่ 2 : โลโก้ Wi-Fi



○ ตัวอย่างอุปกรณ์ที่สามารถใช้ได้



สมาร์ทโฟน



โน้ตบุค แล็บท็อป



เครื่องเล่นเกมแบบพกพา



โดรน (เฉพาะย่าน 2.4GHz)

✗ ตัวอย่างอุปกรณ์ที่ห้ามใช้งานอย่างเด็ดขาด



เราเตอร์ LAN ไร้สาย



โดรน (นอกเหนือจากย่าน 2.4GHz)

กรณีพิเศษของอุปกรณ์บลูทูธ

กรณีที่ใช้อุปกรณ์ที่มีโลโก้ Bluetooth (ตามรูปที่ 3) ซึ่งสามารถยืนยันได้ว่าเป็นอุปกรณ์ที่รองรับกับมาตรฐานด้านเทคนิคระดับนานาชาติ

○ ตัวอย่างอุปกรณ์ที่สามารถใช้ได้



หูฟังไร้สาย



ลำโพงไร้สาย



ไม้เซลฟี่

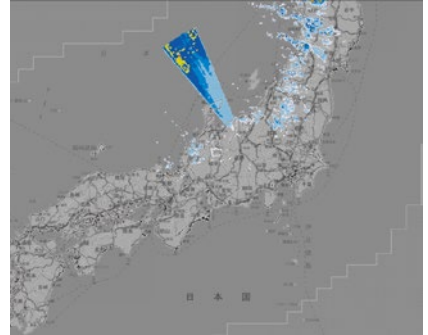
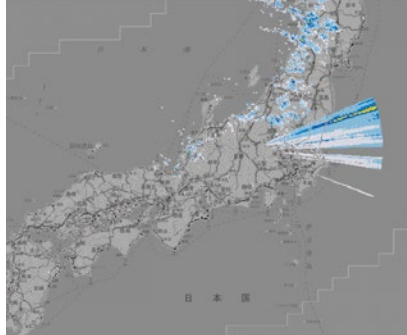
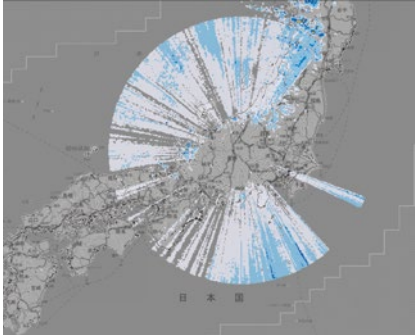
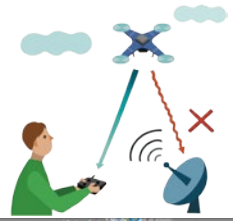


เมาส์ไร้สาย

รูปที่ 3 : โลโก้ Bluetooth



⚠️ หากใช้อุปกรณ์ที่ไม่รองรับมาตรฐานด้านเทคนิคของญี่ปุ่น หรืออุปกรณ์จากต่างประเทศที่ไม่เป็นไปตามระบบกรณีนุโลม (รายละเอียดตรวจสอบได้จากตาราง) อาจเกิดการแทรกสอดกับสถานีวิทยุที่สำคัญของญี่ปุ่น และทำให้เกิดความเสียหายในการดำเนินการได้



ตัวอย่างการซ้อนทับกันจากการแทรกสอดของคลื่น (เรดาร์สภาพอากาศ)

ประกาศ

ตั้งแต่เดือนธันวาคม 2023 เป็นต้นไป อุปกรณ์ LAN ไร้สายย่าน 6GHz บางส่วนได้เพิ่มเข้ามา ในระบบกรณีนุโลมซึ่งสามารถใช้งานในประเทศญี่ปุ่นได้โดยจำกัดไม่เกิน 90 วันแล้ว

| ตัวอย่างอุปกรณ์จากต่างประเทศที่สามารถใช้ได้ (แก้ไขใหม่เดือนธันวาคม 2023) | ย่านความถี่ ^{*1} | | | | | |
|--|---------------------------|-------------|-------------|-------------|-----------------|-----|
| | ย่าน 2.4GHz | ย่าน 5.2GHz | ย่าน 5.3GHz | ย่าน 5.6GHz | ย่าน 6GHz | |
| | | | | | VLP | LPI |
| <p>○ การเชื่อมต่อสล็อต Wi-Fi ในประเทศ</p> <p>จุดเชื่อมต่อ Wi-Fi ในประเทศญี่ปุ่น</p> <p>อุปกรณ์ที่นำเข้ามาจากต่างประเทศ (Slave)</p> <p>WiFi CERTIFIED หรือ Bluetooth</p> | ○ | ○ | ○ | ○ | ○ | ○ |
| <p>○ ฟังก์ชันแบ่งปันการเชื่อมต่อ Wi-Fi จากสมาร์ทโฟนหรืออุปกรณ์เคลื่อนที่</p> <p>สถานีฐานเคลื่อนที่</p> <p>ฟังก์ชันแบ่งปันการเชื่อมต่อ</p> <p>อุปกรณ์ที่นำเข้ามาจากต่างประเทศ (Access Point) / อุปกรณ์ที่นำเข้ามาจากต่างประเทศ (Slave)</p> <p>WiFi CERTIFIED หรือ Bluetooth</p> | ○ | × | × | × | ○ | × |
| <p>○ โทรมคมนาคมโดยตรงระหว่างอุปกรณ์ด้วยสมาร์ทโฟน</p> <p>อุปกรณ์ที่นำเข้ามาจากต่างประเทศ (สถานี)</p> <p>อุปกรณ์ที่นำเข้ามาจากต่างประเทศ (สมาร์ทโฟน)</p> <p>WiFi CERTIFIED หรือ Bluetooth</p> | ○ | × | × | × | ○ ^{*2} | × |

เพิ่มเข้ามาใหม่

*1 แต่ละย่านความถี่หมายความว่าดังต่อไปนี้ ย่าน 2.4GHz(2,400~2,483.5MHz), ย่าน 5.2GHz (5,150~5,250MHz), ย่าน 5.3GHz(5,250~5,350MHz), ย่าน 5.6GHz(5,470~5,730MHz) และ ย่าน 6GHz (5,925~6,425MHz)

*2 กรณีสื่อสารโดยตรงระหว่างอุปกรณ์โดยใช้ VLP ย่าน 6GHz อุปกรณ์ใดอุปกรณ์หนึ่งระหว่างสองอุปกรณ์ที่เชื่อมต่อโดยตรง จำเป็นจะต้องเป็นมือถือสมาร์ทโฟน

▶ ตรวจสอบรายละเอียดเพิ่มเติมได้ที่ โอมเพจการใช้งานคลื่นสื่อสารของกระทรวงกิจการภายในและการสื่อสารของญี่ปุ่น



<ข้อมูลเพิ่มเติม/ติดต่อสอบถาม>