

測定場所: 川崎市  
測定日時: 2013. 08. 25  
11:54-13:54

測定条件:

周波数帯: 700MHz帯  
電圧: -5dB $\mu$ V

◆図表の見方:

- ・縦軸に時間、横軸に周波数をと、当該システムの利用状況を表している。
- ・測定表示は、8月25日11時54分から13時54分までの間、700MHz帯(10MHz幅)を測定し、黒いドットが電波が発射されていることを示す。
- ・実際の測定は、8月24日21時から24時間実施

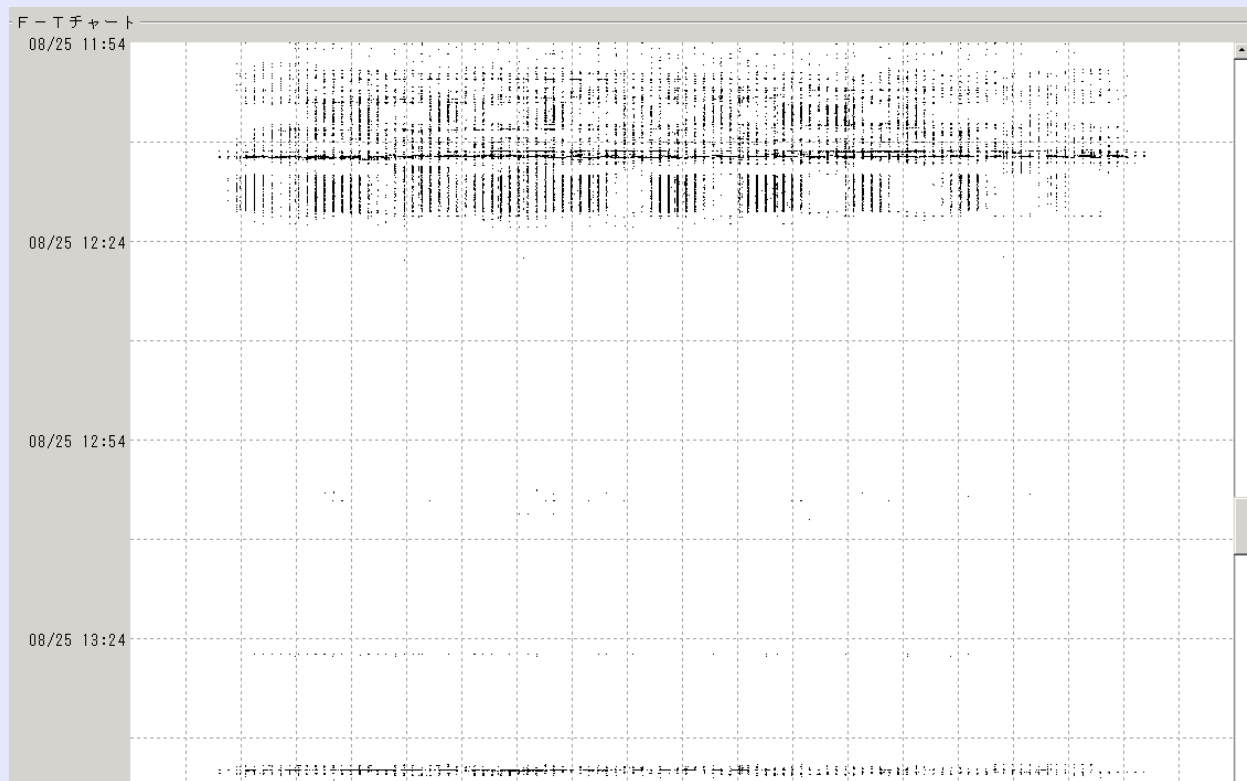
◆調査結果:

- ・サンプルは、25日11時54分から12時24分までの間、約9MHz幅が約30分間連続して利用されている。
- ・これは、24時間テレビ・マラソンで、川崎市宮前区を通過・休憩時の放送中継に使用されたFPUの発射状況。

◆注意事項/制約条件

- ・テレビ中継(24時間テレビ)

川崎市におけるFPUの発射状況



測定場所： 東海市  
測定日時： 2013. 11. 03  
07:48-09:48

測定条件：

周波数帯：700MHz帯  
電圧：-0dBμV

◆図表の見方：

・縦軸に時間、横軸に周波数をと  
り、当該システムの利用状況を表  
している。

・測定表示は、11月3日07時48分  
から09時48分までの間、700MHz  
帯(10MHz幅)を測定し、黒いドッ  
トが電波が発射されていること  
を示す。

・実際の測定は、11月3日7時から  
14時まで実施

◆調査結果：

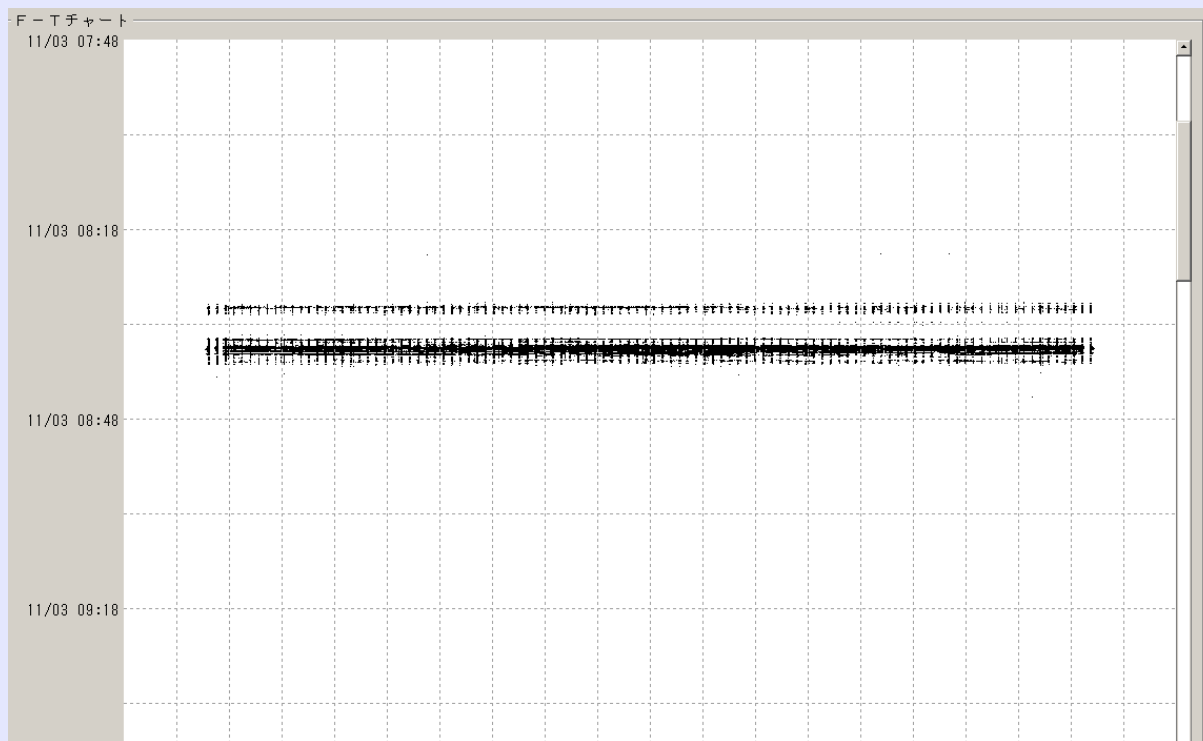
・サンプルは、3日8時30分から8  
時40分までの間、約9MHz幅が約  
10分間連続して利用されている。

・これは、全日本大学駅伝で、名  
古屋市熱田区(熱田神社)をス  
タート後弥富市を通過時の放送  
中継に使用されたFPUの発射状  
況。

◆注意事項/制約条件

・テレビ中継(全日本大学駅伝)

東海市におけるFPUの発射状況



調査対象  
システム

800MHz帯映像FPU

調査局

関東総合通信局

参考図表

測定場所： 津市  
測定日時： 2013. 11. 03  
10:34-12:34

測定条件：  
周波数帯：700MHz帯  
電圧：-0dBμV

◆図表の見方：

・縦軸に時間、横軸に周波数をと  
り、当該システムの利用状況を表  
している。

・測定表示は、11月3日10時34分  
から12時34分までの間、700MHz  
帯(10MHz幅)を測定し、黒いドッ  
トが電波が発射されていること  
を示す。

・実際の測定は、11月3日7時から  
14時まで実施

◆調査結果：

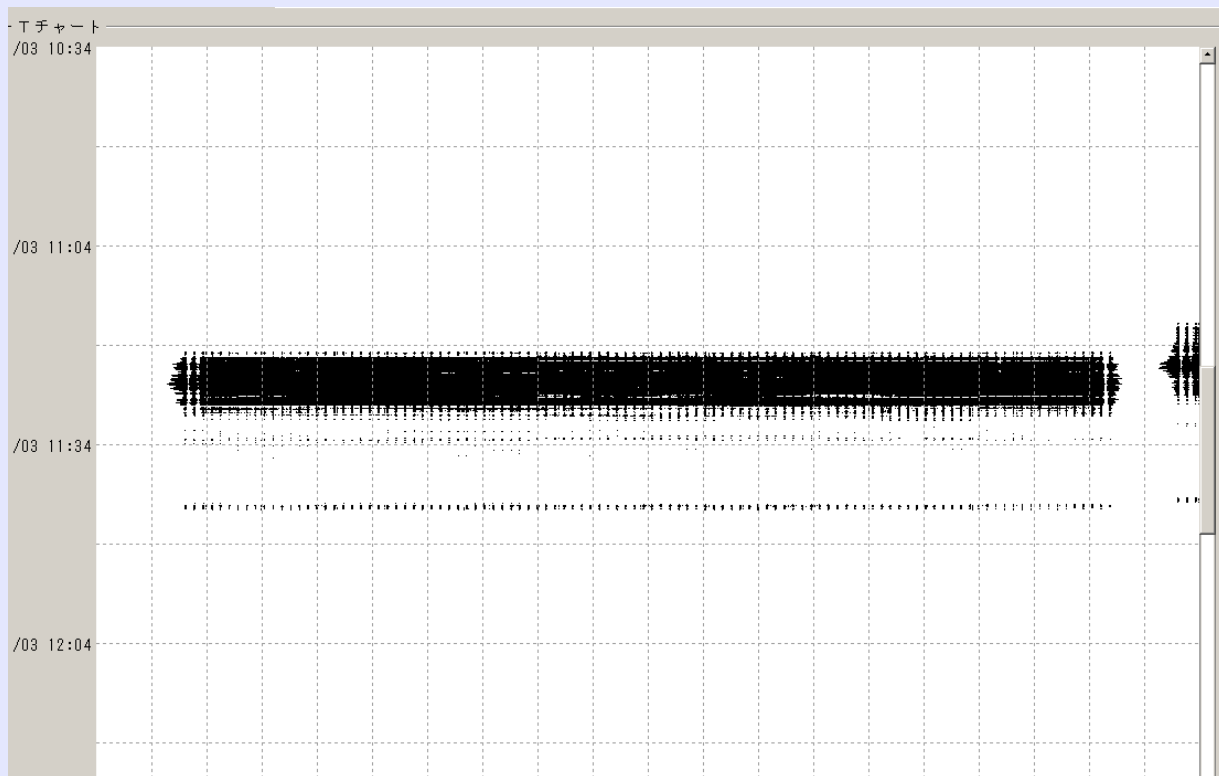
・サンプルは、3日11時20分から  
11時45分までの間、約9MHz幅が  
約25分間連続して利用されてい  
る。

・これは、全日本大学駅伝で、津  
市上浜町を通過時の放送中継に  
使用されたFPUの発射状況。

◆注意事項/制約条件

・テレビ中継(全日本大学駅伝)

津市におけるFPUの発射状況



測定場所： 松坂市  
測定日時： 2013. 11. 03  
11:08-13:08

測定条件：

周波数帯：700MHz帯  
電圧：-0dBμV

◆図表の見方：

・縦軸に時間、横軸に周波数をと  
り、当該システムの利用状況を表  
している。

・測定表示は、11月3日11時08分  
から13時08分までの間、700MHz  
帯(10MHz幅)を測定し、黒いドッ  
トが電波が発射されていることを  
示す。

・実際の測定は、11月3日7時から  
14時まで実施

◆調査結果：

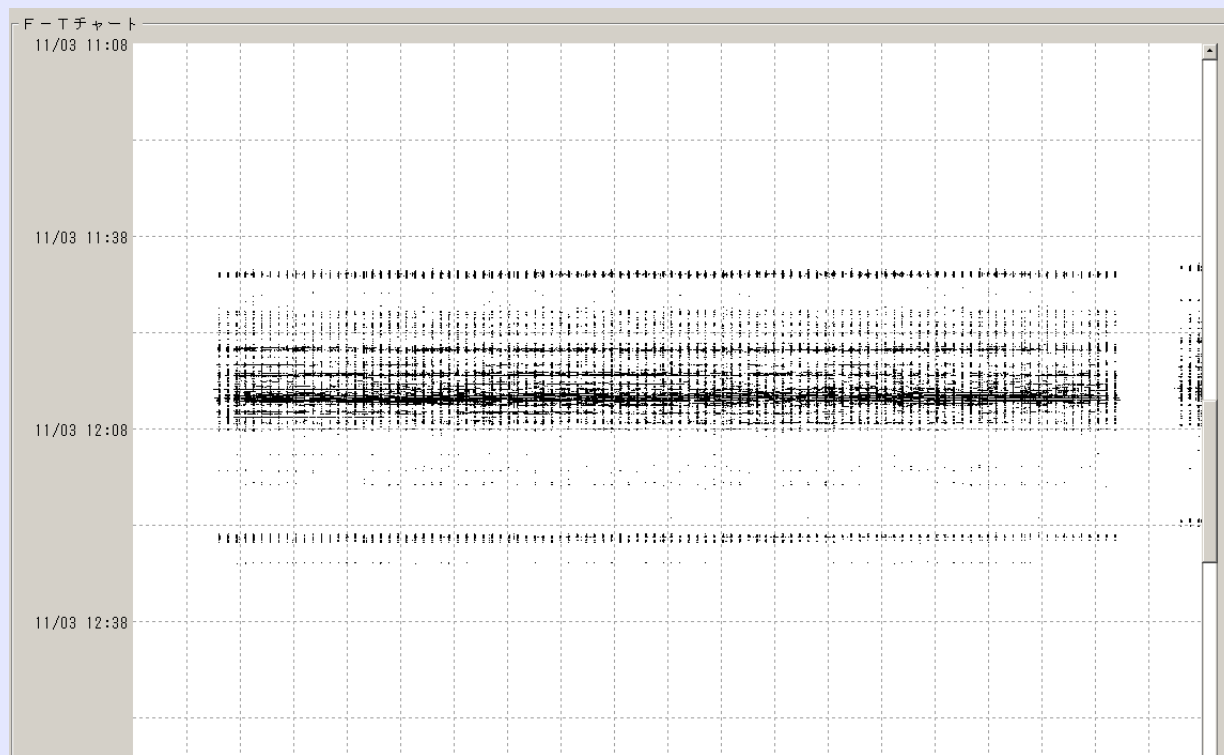
・サンプルは、3日11時40分から  
12時30分までの間、約9MHz幅が  
約50分間連続して利用されてい  
る。

・これは、全日本大学駅伝で、松  
坂市豊原町を通過時の放送中継  
に使用されたFPUの発射状況。

◆注意事項/制約条件

・テレビ中継(全日本大学駅伝)

松坂市におけるFPUの発射状況



測定場所： 千代田区  
測定日時： 2014. 01.02  
05:00-13:00

測定条件：

周波数帯：700MHz帯  
電圧：15dB $\mu$ V

◆図表の見方：

・縦軸に時間、横軸に周波数をと  
り、当該システムの利用状  
況を表している。

・測定表示は、1月2日5時から  
13時までの間、700MHz帯  
(10MHz幅)を測定し、黒いド  
ットが電波が発射されてい  
ることを示す。

・実際の測定は、1月2日5時  
から16時まで実施

◆調査結果：

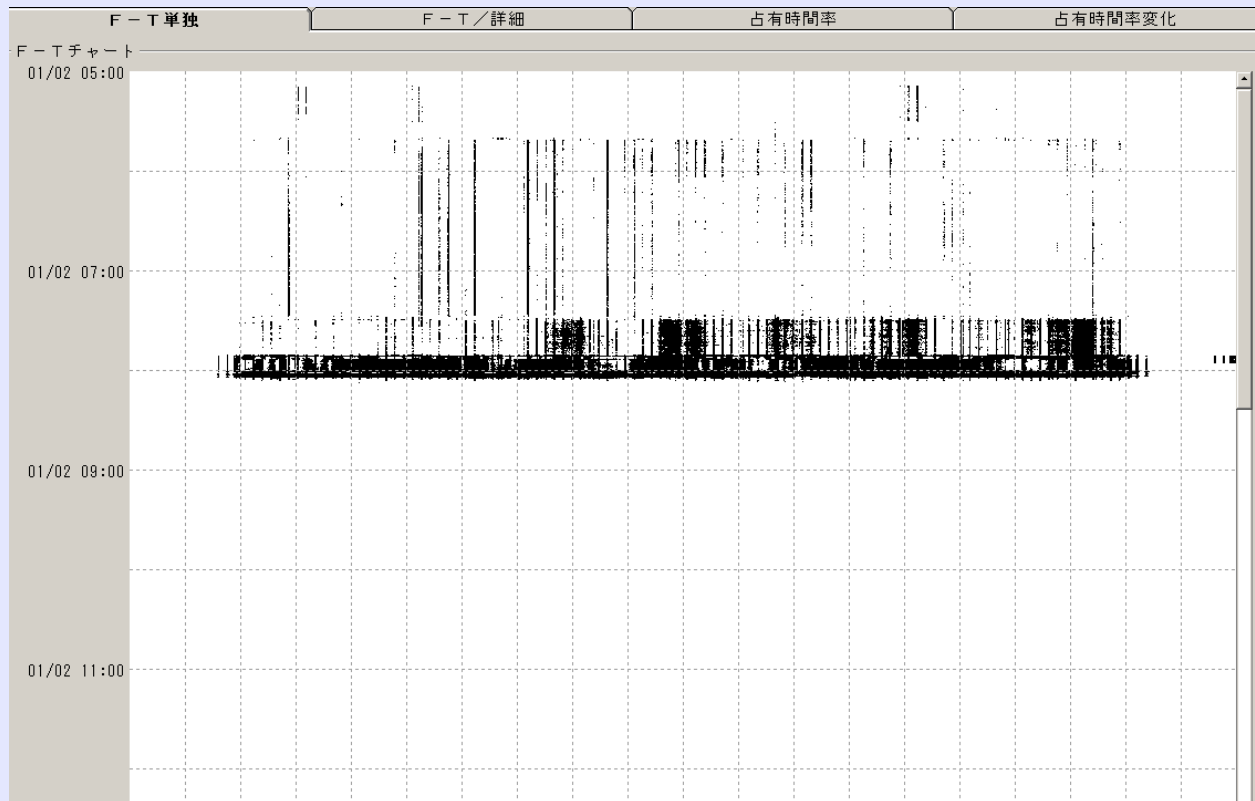
・サンプルは、2日5時から8時  
までの間、約9MHz幅が約3時  
間連続して利用されている。

・2014年東京箱根間往復大学  
駅伝競走で、大手町スタート時  
の放送中継に使用されたFPU  
の発射状況。

◆注意事項/制約条件

・テレビ中継(箱根駅伝)

千代田区におけるFPUの発射状況



測定場所： 小田原市  
測定日時： 2014. 01.02  
11:02-13:02

測定条件：

周波数帯：700MHz帯  
電圧：0dB $\mu$ V

◆図表の見方：

- ・縦軸に時間、横軸に周波数をとり、当該システムの利用状況を表している。
- ・測定表示は、1月2日11時02分から13時02分までの間、700MHz帯(10MHz幅)を測定し、黒いドットが電波が発射されていることを示す。
- ・実際の測定は、1月2日5時から16時まで実施

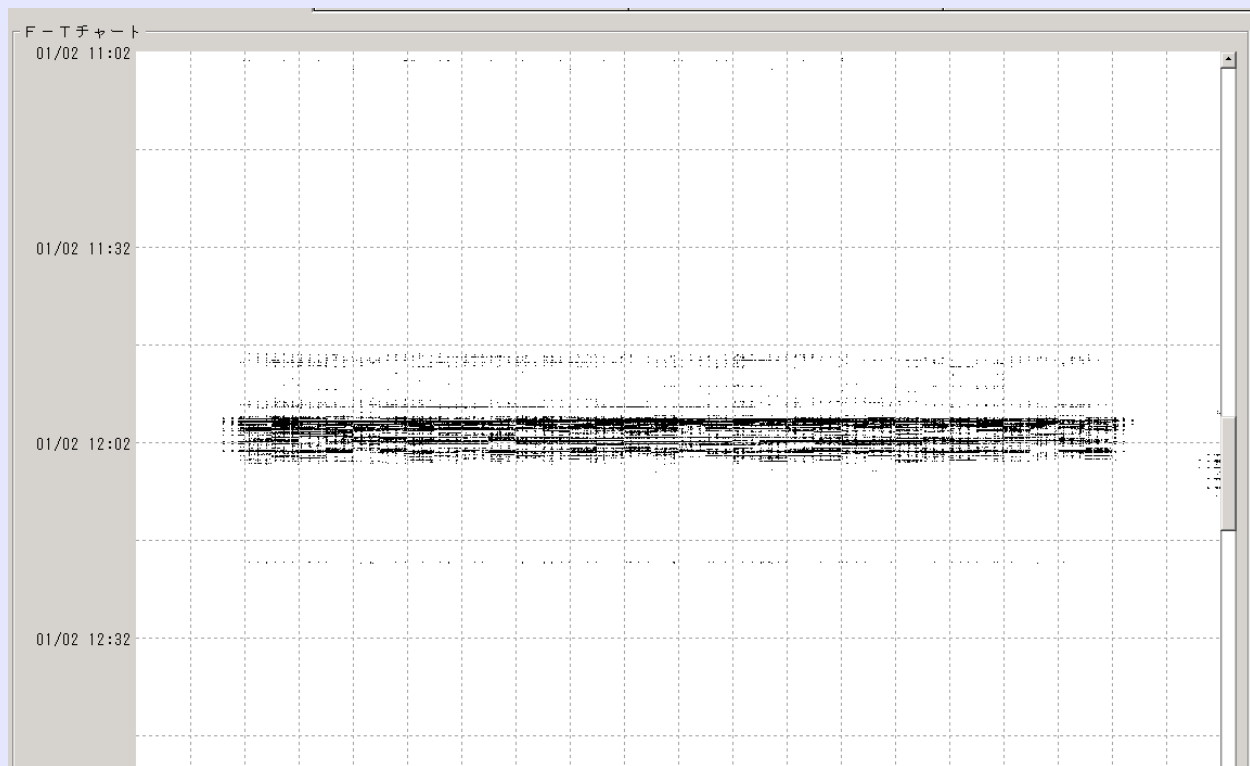
◆調査結果：

- ・サンプルは、2日11時50分から12時20分までの間、約9MHz幅が約30分間連続して利用されている。
- ・2014年東京箱根間往復大学駅伝競走で、1日目小田原中継所の実況中継に使用されたFPUの発射状況。

◆注意事項/制約条件

- ・テレビ中継(箱根駅伝)

小田原市におけるFPUの発射状況



測定場所: 小田原市  
測定日時: 2014. 01.03  
08:18-10:18

測定条件:  
周波数帯: 700MHz帯  
電圧: 0dB $\mu$ V

◆図表の見方:

- ・縦軸に時間、横軸に周波数をと、当該システムの利用状況を表している。
- ・測定表示は、1月3日8時18分から10時18分までの間、700MHz帯(10MHz幅)を測定し、黒いドットが電波が発射されていることを示す。
- ・実際の測定は、1月3日5時から16時まで実施

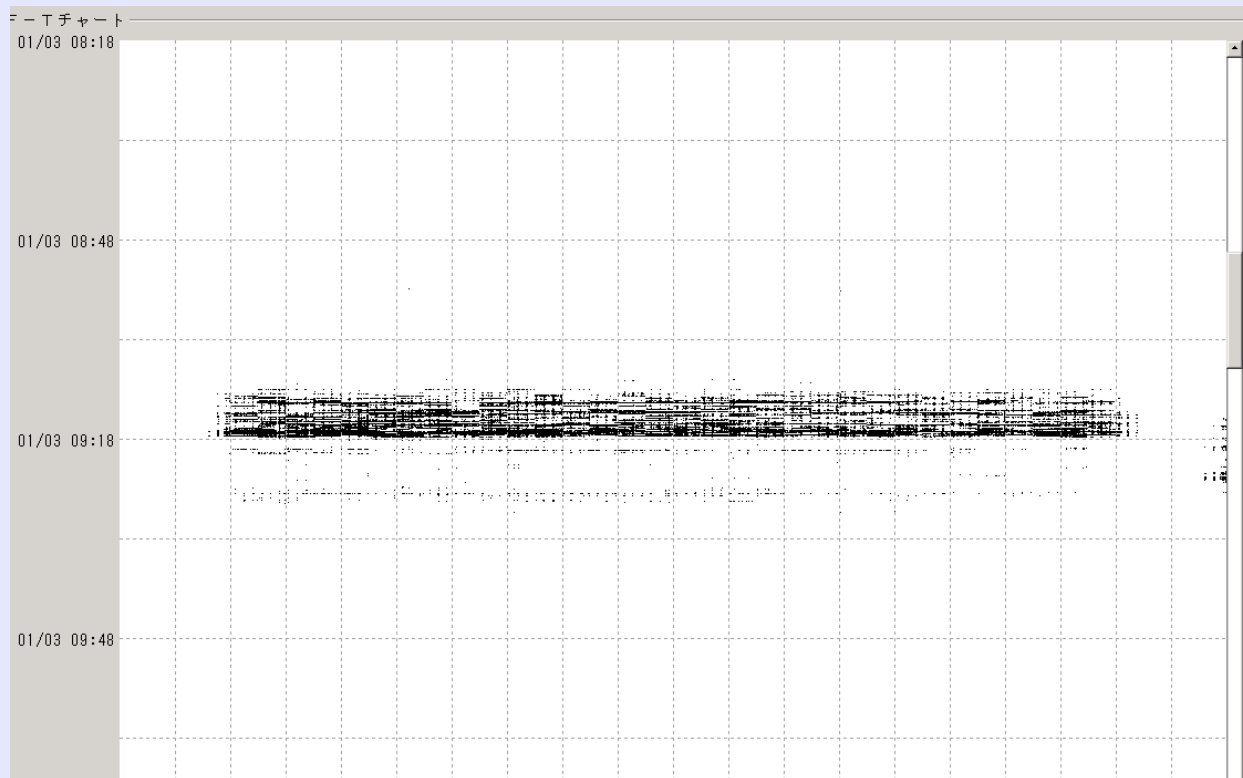
◆調査結果:

- ・サンプルは、3日9時10分から9時30分までの間、約9MHz幅が約20分間連続して利用されている。
- ・2014年東京箱根間往復大学駅伝競走で、2日目小田原中継所の実況中継に使用されたFPUの発射状況。

◆注意事項/制約条件

- ・テレビ中継(箱根駅伝)

小田原市におけるFPUの発射状況



測定場所： 千代田区  
測定日時： 2014. 01.03  
12:40-14:40

測定条件：  
周波数帯：700MHz帯  
電圧：15dB $\mu$ V

◆図表の見方：

- ・縦軸に時間、横軸に周波数をとり、当該システムの利用状況を表している。
- ・測定表示は、1月3日12時40分から14時40分までの間、700MHz帯(10MHz幅)を測定し、黒いドットが電波が発射されていることを示す。
- ・実際の測定は、1月3日5時から16時まで実施

◆調査結果：

- ・サンプルは、2日13時15分から13時55分までの間、約9MHz幅が約40分連続して利用されている。
- ・2014年東京箱根間往復大学駅伝競走で、大手町ゴール時の放送中継に使用されたFPUの発射状況。

◆注意事項/制約条件

- ・テレビ中継(箱根駅伝)

千代田区におけるFPUの発射状況

