

# إلى جميع زوار اليابان

الشكل 1: علامة الامتثال للمعايير الفنية

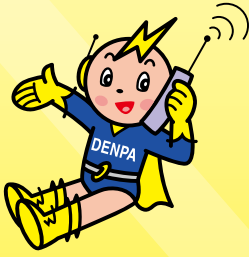


استخدام أجهزة **Wi-Fi** وأجهزة

**Bluetooth** وما إليها في اليابان

يتطلب امتثالها للمعايير الفنية اليابانية

ووجود العلامة التي تثبت ذلك عليها (الشكل 1).



أما في الحالات المبينة أدناه فإنه يمكن استخدام الأجهزة في اليابان كحالة استثنائية خلال 90 يومًا فحسب من تاريخ دخول البلد.

## الحالات الاستثنائية المتعلقة بأجهزة Wi-Fi

الشكل 2: شعار Wi-Fi



عند استخدام أجهزة يمكن التأكد من امتثالها للمعايير الفنية الدولية بوجود شعار Wi-Fi عليها (الشكل 2)، وينطبق ذلك على الآتي:

- ◆ عند الوصول إلى نقاط الشبكات المحلية اللاسلكية العامة (نقاط الوصول).
- ◆ عند الاتصال باستخدام وظيفة الربط في الهواتف الذكية وما إليها (\*).
- ◆ عند الاتصال المباشر بين الأجهزة (\*).

(\* ) يقتصر ذلك على استخدام النطاق 2.4 غيغا هرتز أو النطاق 6 غيغا هرتز من الوضع VLP.

أمثلة على الأجهزة التي ينبغي عدم استخدامها



طائرات بدون طيار (بخلاف نطاقات 2.4 غيغا هرتز) أجهزة توجيه الشبكات المحلية اللاسلكية

✓ أمثلة على الأجهزة التي يمكن استخدامها



طائرات بدون طيار (نطاق 2.4 غيغا هرتز فقط) أجهزة الألعاب المحمولة الحواسيب المحمولة الهواتف الذكية

## الحالات الاستثنائية المتعلقة بأجهزة Bluetooth

عند استخدام أجهزة يمكن التأكد من امتثالها للمعايير الفنية الدولية بوجود شعار Bluetooth عليها (الشكل 3).

الشكل 3: شعار Bluetooth



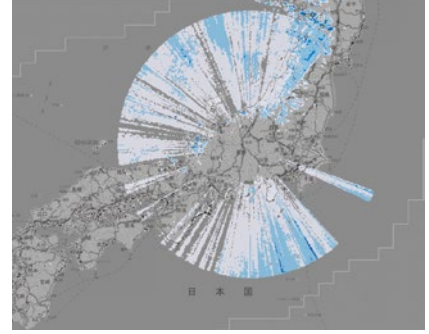
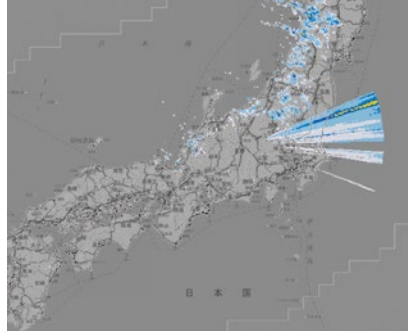
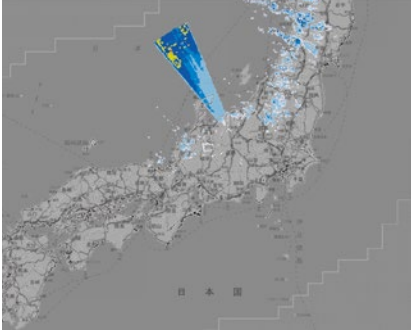
✓ أمثلة على الأجهزة التي يمكن استخدامها



أجهزة الماوس اللاسلكية عصا التقاط صور السيلفي مكبرات الصوت اللاسلكية السماعات اللاسلكية



⚠️ إذا قمت باستخدام أجهزة لا تتمثل للمعايير الفنية اليابانية أو مصنوعة في الخارج ولا تندرج ضمن الحالات الاستثنائية المذكورة على الجانب العكسي من هذا المنشور، فقد يؤدي ذلك إلى التداخل مع محطات الراديو اليابانية الهامة مما قد يعيق تشغيلها.



أمثلة على المشاكل التي يسببها التداخل (رادار الطقس)

## إشعار

اعتبارًا من كانون الأول/ديسمبر 2023، سوف تخضع بعض أجهزة الشبكات المحلية اللاسلكية التي تعمل في نطاق 6 غيغا هرتز لنظام الحالات الاستثنائية الذي يسمح باستخدامها داخل اليابان لمدة 90 يومًا فقط.

نطاق التردد*1						أمثلة على إمكانية استخدام الأجهزة التي يتم جلبها من بلاد الخارج (بعد التعديل في كانون الأول/ديسمبر 2023)
نطاق 6 غيغا هرتز		نطاق 5.6 غيغا هرتز	نطاق 5.3 غيغا هرتز	نطاق 5.2 غيغا هرتز	نطاق 2.4 غيغا هرتز	
LPI	VLP	غيغا هرتز	غيغا هرتز	غيغا هرتز	غيغا هرتز	
✓	✓	✓	✓	✓	✓	<p>الاتصال بنقاط Wi-Fi في اليابان</p> <p>أجهزة تم إحضارها من بلاد الخارج (محطة ثانوية)</p>
×	✓	×	×	×	✓	<p>الربط عبر الهاتف الذكي أو جهاز Wi-Fi المحمول</p> <p>أجهزة تم إحضارها من بلاد الخارج (نقطة اتصال)</p> <p>أجهزة تم إحضارها من بلاد الخارج (محطة ثانوية)</p>
×	✓ <sup>2*</sup>	×	×	×	✓	<p>الاتصال المباشر مع الهواتف الذكية</p> <p>أجهزة تم إحضارها من بلاد الخارج (محطة)</p> <p>أجهزة تم إحضارها من بلاد الخارج (هاتف ذكي)</p>

تمت إضافتها



▼ بخصوص التفاصيل، يرجى زيارة صفحة وزارة الداخلية والاتصالات المعنية باستخدام الموجات اللاسلكية

<تفاصيل هذا النظام / معلومات التواصل>

\*1 نطاقات التردد تشير إلى 2.4 غيغا هرتز (2,400-2,483.5 ميغا هرتز)، 5.2 غيغا هرتز (5,150-5,250 ميغا هرتز)، 5.3 غيغا هرتز (5,250-5,350 ميغا هرتز)، نطاق 5.6 غيغا هرتز (5,470-5,730 ميغا هرتز)، ونطاق 6 غيغا هرتز (5,925-6,425 ميغا هرتز).

\*2 عند إجراء اتصال مباشر بين جهازين باستخدام النطاق 6 غيغا هرتز من الوضع VLP، يجب أن يكون أحد الجهازين هاتفًا ذكيًا.