

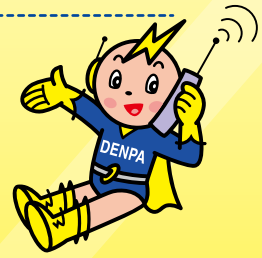
Thông báo dành cho quý khách nhập cảnh vào Nhật Bản

Các thiết bị Wi-Fi, thiết bị Bluetooth, v.v. sử dụng tại Nhật Bản cần phải tuân thủ các tiêu chuẩn kỹ thuật của Nhật Bản và được cấp dấu hiệu để chứng minh điều này (Hình 1).

Hình 1: Dấu hiệu đạt tiêu chuẩn kỹ thuật



Tuy nhiên, các trường hợp ngoại lệ đặc biệt dưới đây được phép sử dụng tại Nhật Bản trong vòng 90 ngày kể từ ngày nhập cảnh.



Các trường hợp ngoại lệ đặc biệt liên quan đến thiết bị Wi-Fi

Thiết bị có logo Wi-Fi (Hình 2), là nhãn hiệu chứng nhận thiết bị đã đạt các tiêu chuẩn kỹ thuật quốc tế, và áp dụng trong các trường hợp sau đây:

- ◆ Truy cập vào điểm LAN không dây công cộng (điểm truy cập).
- ◆ Liên lạc bằng chức năng chia sẻ kết nối của điện thoại thông minh, v.v. (*).
- ◆ Liên lạc trực tiếp giữa hai thiết bị với nhau (*).

(*) Chỉ áp dụng với trường hợp sử dụng chế độ VLP băng tần 6 GHz hoặc băng tần 2,4 GHz.

Hình 2: Logo Wi-Fi



○ Ví dụ về các thiết bị được phép sử dụng



Điện thoại thông minh



Máy tính xách tay



Máy chơi game cầm tay



Drone (Chỉ băng tần 2,4 GHz)

✗ Ví dụ về các thiết bị không được phép sử dụng



Bộ định tuyến LAN không dây



Drone (Ngoài băng tần 2,4 GHz)

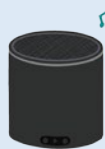
Các trường hợp ngoại lệ đặc biệt liên quan đến thiết bị Bluetooth

Thiết bị có logo Bluetooth (Hình 3), là nhãn hiệu chứng nhận thiết bị đã đạt các tiêu chuẩn kỹ thuật quốc tế.

○ Ví dụ về các thiết bị được phép sử dụng



Tai nghe không dây



Loa không dây



Gậy chụp ảnh

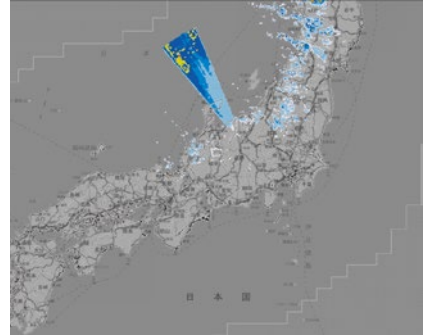
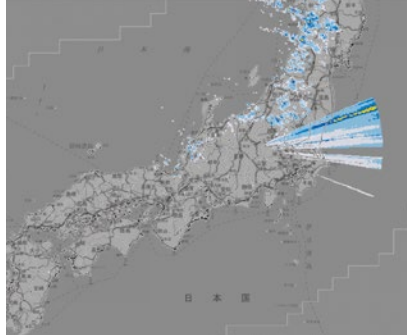
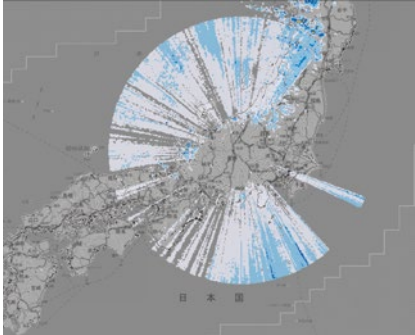


Chuột không dây

Hình 3: Logo Bluetooth



⚠ Nếu bạn sử dụng các thiết bị không đạt các tiêu chuẩn kỹ thuật Nhật Bản hoặc là sản phẩm nước ngoài và không thuộc đối tượng ngoại lệ đặc biệt (xem chi tiết tại mặt trước), sẽ có nguy cơ nhiễu sóng với đài vô tuyến điện quan trọng của Nhật Bản, gây cản trở hoạt động vận hành.



Ví dụ về can nhiễu do nhiễu sóng (radar thời tiết)

Thông báo

Từ tháng 12 năm 2023, **một số thiết bị LAN không dây băng tần 6 GHz cũng được xếp vào đối tượng ngoại lệ đặc biệt, được phép sử dụng tại Nhật Bản trong vòng 90 ngày.**

Ví dụ về các trường hợp được sử dụng các thiết bị mang từ nước ngoài vào (Sau khi sửa đổi vào tháng 12 năm 2023)	Dải tần số *1					
	Băng tần 2,4 GHz	Băng tần 5,2 GHz	Băng tần 5,3 GHz	Băng tần 5,6 GHz	Băng tần 6 GHz	
					VLP	LPI
<p>○ Kết nối với các điểm Wi-Fi trong Nhật Bản</p> <p>Các thiết bị mang vào từ nước ngoài (máy con)</p>	○	○	○	○	○	○
<p>○ Chia sẻ kết nối qua điện thoại thông minh hoặc Wi-Fi di động</p> <p>Các thiết bị mang vào từ nước ngoài (điểm truy cập) Các thiết bị mang vào từ nước ngoài (máy con)</p>	○	×	×	×	○	×
<p>○ Liên lạc trực tiếp giữa các điện thoại thông minh</p> <p>Các thiết bị mang vào từ nước ngoài (trạm) Các thiết bị mang vào từ nước ngoài (điện thoại thông minh)</p>	○	×	×	×	○ ^{*2}	×

Đã được bổ sung vào đối tượng được sử dụng

*1 Các dải tần số gồm 2,4 GHz (2.400 - 2.483,5 MHz), 5,2 GHz (5.150 - 5.250 MHz), 5,3 GHz (5.250 - 5.350 MHz), băng tần 5,6 GHz (5.470 - 5.730 MHz) và băng tần 6 GHz (5.925 - 6.425 MHz).

*2 Khi thực hiện liên lạc trực tiếp giữa hai thiết bị sử dụng VLP băng tần 6 GHz với nhau, một trong các thiết bị được kết nối phải là điện thoại thông minh.

► Xem chi tiết tại trang web về sử dụng sóng vô tuyến điện của Bộ Nội vụ và Truyền thông

